

LEVERANSEBESKRIVELSE

Feb. 2008

DIANA

iec-hus[®]

-en bolig du vil dele livet med!



IEC-HUS Norge AS

IEC-HUS Norge AS er et norskeid selskap som leverer boliger og garasjer basert på prefabrikkerte elementer av høy kvalitet og presisjon. Etter at selskapet ble etablert i år 2000 har vi levert mer enn 900 boligenheter i Norge; hus, hytter og leiligheter. Hovedkontoret ligger i Ski i Akershus.

Godt utbygget forhandlernet

IEC-HUS har et 20-talls forhandlere over hele landet. Vi arbeider kontinuerlig med at alle skal leve opp til våre strenge kvalitetskrav. Gjennom samlinger og kurs gis våre forhandlere opplæring som retter deres fokus på HMS, kvalitet og leveringsdyktighet. Ubekjendt mener vi at IEC-HUS sine forhandlere representerer noe av det beste innen norsk håndverk!

Kort byggetid

Våre hus og garasjer blir produsert i store elementer som leveres med ytterkledning og monterte vinduer. Dette sikrer en rask tetting av bygget og risikoen for ytre påkjenninger reduseres. Resultatet er hus og garasjer med kort byggetid og høy byggeteknisk kvalitet.

Standardisering gir økt verdiskapning.

Som en del av vår markedsstrategi konsentrerer vi oss om et begrenset antall hus- og garasjetyper. Dette gir oss grunnlag for:

- EFFEKTIV PRODUKSJON
- HØY LEVERINGSDYKTIGHET
- ERFARNE FORHANDLERE OG HÅNDVERKERE



INNHOLDSFORTEGNELSE

YTTERVEGGER

BJELKELAG LOFTSPLAN

YTTERTAKSKONSTRUKSJON

INNVENDIGE DELEVEGGER

VINDUER OG DØRER

UTVENDIG BESLAG

FØLGENDE ER IKKE MEDTATT I LEVERANSEN

ILLUSTRASJONER



STANDARD LEVERANSEBESKRIVELSE

Følgende inngår i standardleveransen "byggesett ferdig montert utvendig":

YTTERVEGGER ER ELEMENTER OG BESTÅR AV:

Stående kledning:

- profilert overligger 30x73 mm
- underligger 19x148 mm
- Lekter 48x48 mm
- Sløyfer 18x48 mm
- Vindtett GU 9 mm
- Bindingsverk 36x198 mm
- Mineralull 200 mm
- Transportplast 0,06 mm (transportbeskyttelse, fjernes på byggeplassen)

FØLGENDE KOMPLETTERES PÅ BYGGEPLASS:

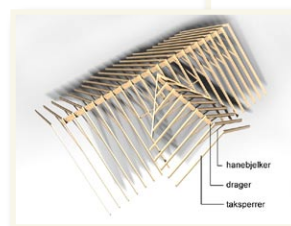
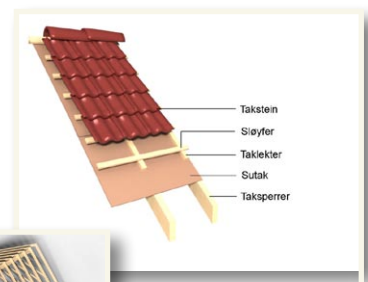
- Innsetting og belistning av dører
- Supplering av kledning i elementskjøter
- Profillister og kranser med tilhørende beslag
- Klemmest for vindtett
- Lukkebord mellom sperreføtter
- Musebånd

BJELKELAG LOFTSPLAN PLESSBYGGES OG BESTÅR AV:

- Bjelkelag precut 48x223 mm
- Nedsenket bjelkelag i bad, for fall til sluk (beregnet for påstøp)
- Sponplater 22 mm fuktbestandig
- Limtre-/ståldragere og søyler i henhold til standardtegninger

YTTERTAKET PLESSBYGGES OG BESTÅR AV:

- Takstein: type Benders Exclusive*, enkeltkrom betongstein i følgende farger; teglrød, rød, antikk eller sort
- Fuglebånd
- Taklekter 36x48 mm
- Sløyfer 36x48 mm
- Undertak bestående av 18 mm Hunton* undertaksplate
- I gesimser og takutstikk monteres rupanel
- Oppføring på taksperrer 18x48 mm
- Vindskier 22x173 mm og 22x198 mm imp.
- Forkantbord 22x148 mm imp.
- Taksperrer 48x223 mm
- Hanebjelker 48x148 mm
- Limtre/dragere og søyler i henhold til standardtegninger
- Utvendig søyle ved inngangsparti: sammenspikret 2x48x98 mm imp. m/dekkbord



*lokale forhold kan påvirke valg av leverandører



INNVENDIGE DELEVEGGER:

- Nødvendige innvendige bærevegger leveres i precut og sammenføres på stedet

VINDUER/DØRER:

Vinduer og dører i.h.t standardtegninger:

- Vinduer og ytterdører i 1. og 2. etasje. Overflatebehandlet to sider, standardfarge hvit
- Ytterdør: Nordan Favoritt Skytten*, standardfarge hvit
- Takvinduer: Velux* type GGU everfinish. Vippevindu med laminert trekjerne og vedlikeholdsfri overflate av polyuretan

UTVENDIG BESLAG:

Følgende beslag monteres på byggeplassen:

- Underbeslag for kilrenne, kilrennebeslag, israftbeslag, kransbeslag, takrenner, nedløp, takfotbeslag, stigeledd*, snøfanger* over inngangsparti, sokkelbeslag for utvendige dører
- Valgfri farge på takrenne: hvit, sort eller aluzink.
- Øvrige takbeslag leveres i rød eller sort.
- Israft-, vindus-, krans- og sokkelbeslag leveres i standardfarge hvit

*kundetilpasninger og lokale forhold kan påvirke antallet og type og kan suppleres mot en tilleggsomkostning

FØLGENDE ER IKKE MEDTATT I LEVERANSEN:

- Byggesøknad
- Grunnarbeider, grunnmur
- Plate, plattformgulv
- Bærende konstruksjoner i underetasje
- Bjelkelag over underetasje
- Isolasjon i yttertak og etasjeskiller
- Plastfolie
- Pynteklosser i utv. belistning
- Innvendige plater/paneler og listverk
- Innredninger: kjøkken, bad, vaskerom og garderober
- Innvendige dører
- Innvendig- og utvendig trapper og evt. terrasser og plattinger
- Malerarbeider
- Pipe, pipebeslag, luftehatter og evt. supplerende beslag for hus med underetasje
- Brannmur, ovn, flis- og murerarbeider
- Elektro-, rør- og ventilasjonsarbeid med tilhørende materiell

SALGS- OG LEVERINGSBETINGELSER

STANDARD LEVERANSEBESKRIVELSE

Vi gjør oppmerksom på at dette er en standard leveransebeskrivelse. Ved bestilling av hus vil det bli utarbeidet en tilleggsbeskrivelse som omfatter eventuelle avtalte endringer av produktet samt kundetilpasninger.

ANSVARLIG UTFØRENDE

Ansvarlig utførende er ansvarlig for å ivareta de krav som følger av plan- og bygningsloven

PRODUKTSPESIFIKASJON

I henhold til denne leveransebeskrivelsen forbeholder IEC-HUS seg retten til å foreta endringer i materialvalg, valg av underleverandører og valg av konstruksjon. Dette forutsetter at opprinnelig funksjon opprettholdes.

Vi gjør oppmerksom på at boligen leveres i henhold til teknisk forskrift, TEK-97.

ADKOMST TIL BYGGEPLASSEN

Våre transportører bruker store semitrailere til transport av hus og garasje. Det er tiltakshavers ansvar å besørge adkomst til byggeplassen, og en eventuell omlasting på grunn av manglende adkomst til byggeplassen må besørges og bekostes av tiltakshaver.

TRE - ET LEVENDE MATERIALE

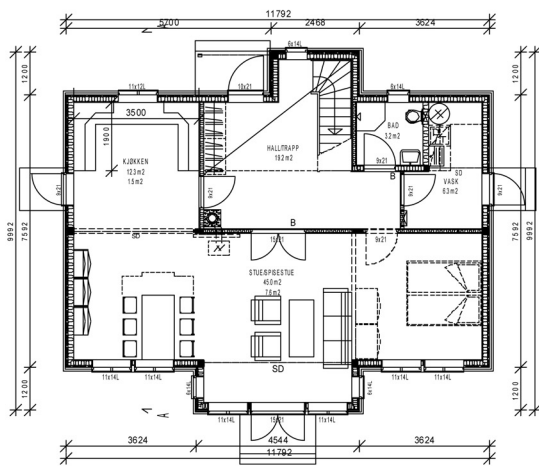
Tre er et levende materiale som påvirkes av temperatursvingninger og luftfuktighet. Dette medfører at det kan oppstå mindre sprekkdannelser i treverket på vegg og takflater. Dette er normalt og vil i de fleste tilfeller ikke bli utbedret.



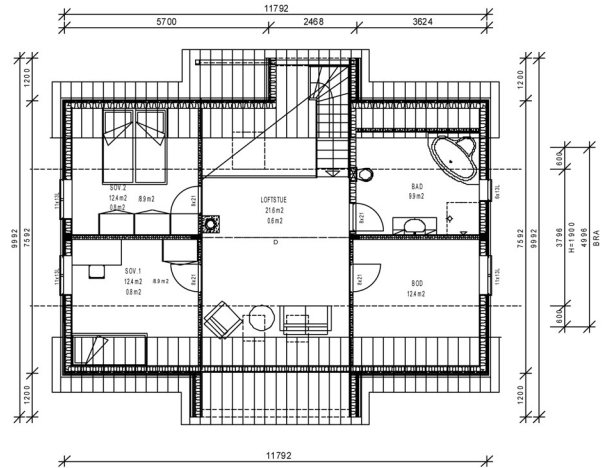


ILLUSTRASJONSTEGNINGER FOR DIANA CLASSIC

Leveres i rettventd og speilvendt utgave



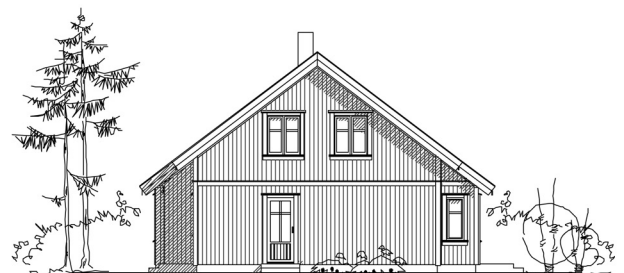
PLAN 1



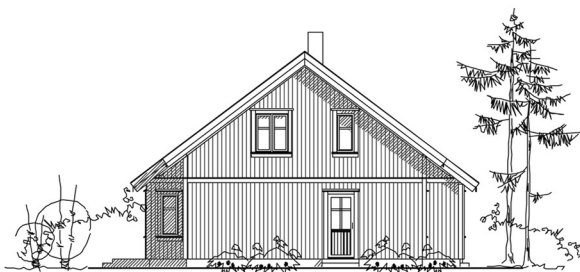
PLAN 2



FASADE 1



FASADE 2



FASADE 3



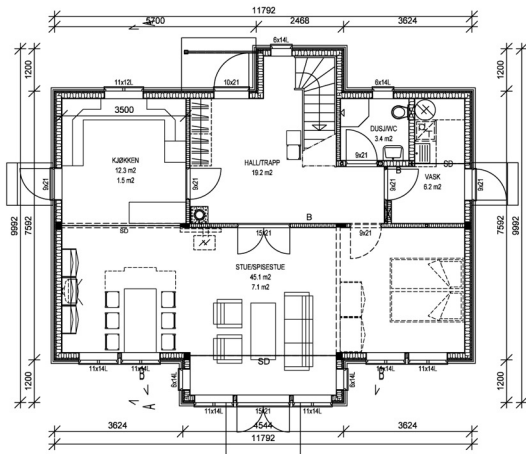
FASADE 4

Største lengde: 11,8 m - Største bredde: 10 m - Bruksareal (BRA): 148 m²
Grunnflate: 98 m² - Bebygd areal (BYA): 104,8 m²

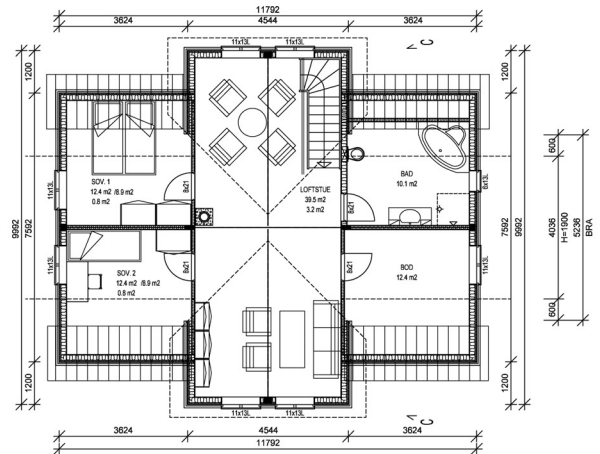


ILLUSTRASJONSTEGNINGER FOR DIANA EXCLUSIVE

Leveres i rettventd og speilvendt utgave



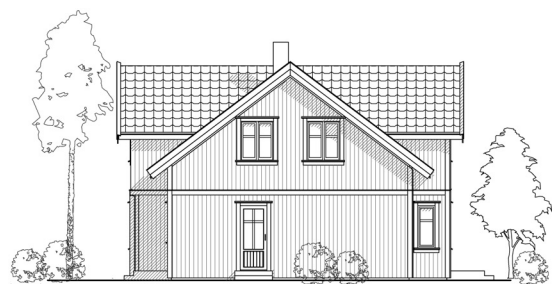
PLAN 1



PLAN 2



FASADE 1



FASADE 2



FASADE 3



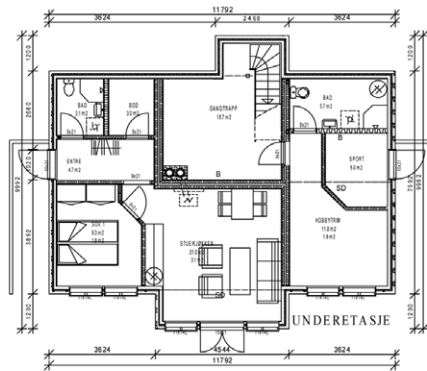
FASADE 4

Største lengde: 11,8 m - Største bredde: 10 m - Bruksareal (BRA): 166 m²
Grunnflate: 98 m² - Bebygd areal (BYA): 104,8 m²

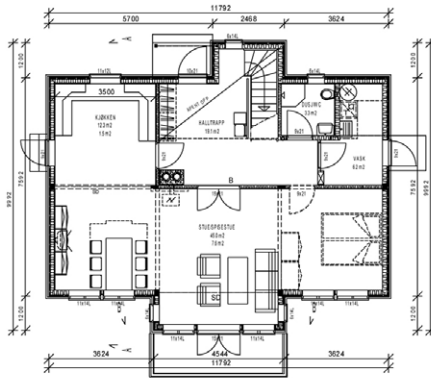


ILLUSTRASJONSTEGNINGER FOR **DIANA M/UNDERETASJE**

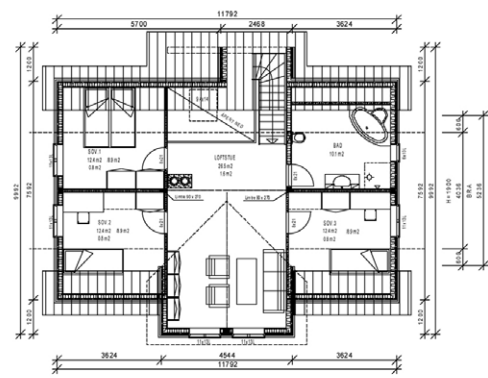
Leveres i rettvendt og speilvendt utgave



UNDERETASJE



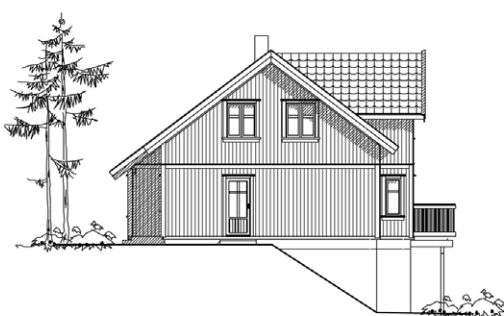
1. ETASJE



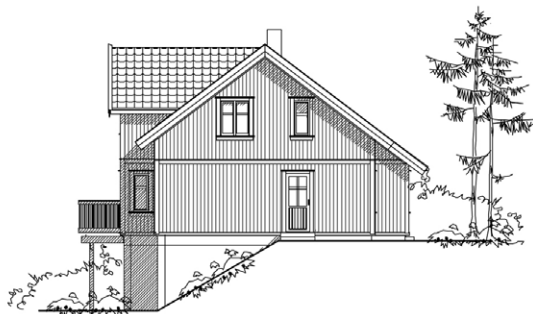
2. ETASJE



FASADE 1



FASADE 2



FASADE 3



FASADE 4

Største lengde: 11,8 m - Største bredde: 10 m - Bruksareal (BRA): 252 m²
Grunnflate: 98 m² - Bebygd areal (BYA): 106 m²



IEC-HUS Garasje - Arkitekttegnet og tilpasset ditt hus!



For mer informasjon -
ta kontakt med din forhandler!



iec-hus[®] -en bolig du vil dele livet med!



VÅRE SAMARBEIDSPARTNERE:

BM Carlsen
TN-arkitekter
NorDan
Icopal
Hunton
Leca
Glava
Velux
Benders
Moelven
Sigdal
Nordisk Sprøytebetong
Christiania Spigerverk
Aaltvedt Stein AS

iec-hus[®]
-en bolig du vil dele livet med!



LEVERANSEBESKRIVELSE / DIANA

IEC-HUS Norge AS
Nordbyveien 70, N-1406 SKI

Tlf: 47 47 15 50
Faks: 64 97 27 14
E-post: post@iec-hus.no

www.iec-hus.no